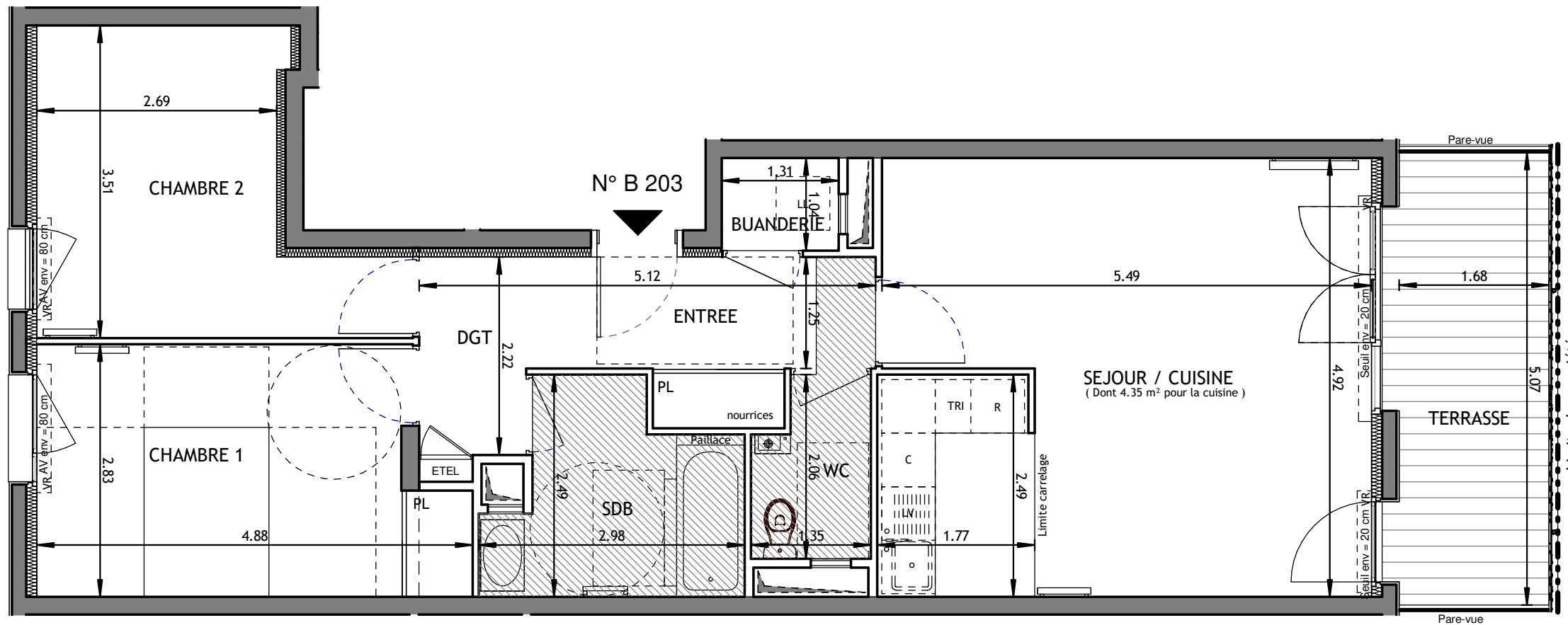
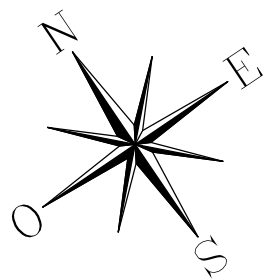


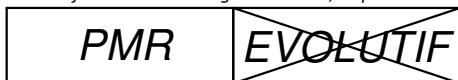
HALL B2
APPARTEMENT DE 3 PIECES
n° B 203 au Rez de chaussée



ENTREE	5.86 m ²
SEJOUR / CUISINE	26.95 m ²
CHAMBRE 1	12.63 m ²
CHAMBRE 2	10.88 m ²
WC	2.48 m ²
SDB	5.75 m ²
DGT	2.66 m ²
BUANDERIE	1.36 m ²
SURFACE TOTALE HABITABLE	68.57 m²
TERRASSE	8.63 m ²
SURFACE TOTALE HABITABLE ET ANNEXE	77.20 m²



Conformément à la réglementation, ce plan est



Nota : Les surfaces des placards sont comprises dans celles des pièces où ils se situent. Des modifications sont susceptibles d'être apportées à ce plan en fonction des nécessités techniques et réglementaires de la réalisation, tant en ce qui concerne les dimensions libres que l'équipement. Les soffites, faux-plafonds, retombées, gaines techniques, canalisations, trappes de visite, descentes d'eaux pluviales, équipements électriques, ne sont pas systématiquement représentés ou le sont à titre indicatif. Les dimensions et les implantations des appareils de chauffage, lorsqu'ils sont représentés, sont indicatifs et seront soumis à la conformité de l'étude thermique. La forme des jardins (pente, talus...) n'est pas toujours représentée ou l'est à titre indicatif. La végétation éventuellement représentée n'est pas contractuelle.

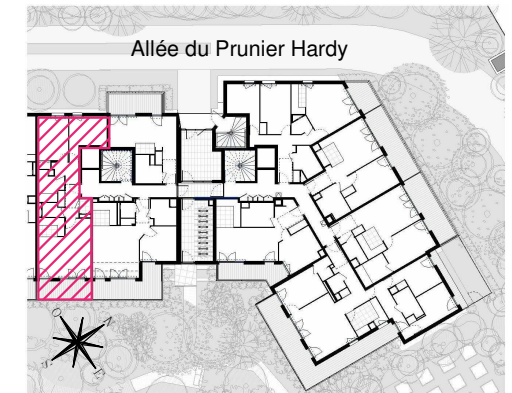
LEGENDE 1/2

AP	allège pleine		sèche-serviette
AV	allège vitrée		radiateur
VR	volet roulant	R	réfrigérateur
GC	garde corps	LV	lave vaisselle
	soffite/faux plafond	LL	lave linge
ETEL	esp tech elec du logt	C	cuisson
PL	placard	TRI	tri sélectif
		---	retombée de poutre

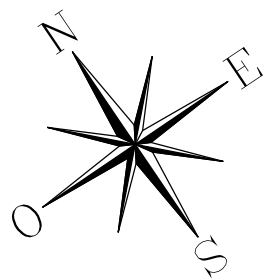
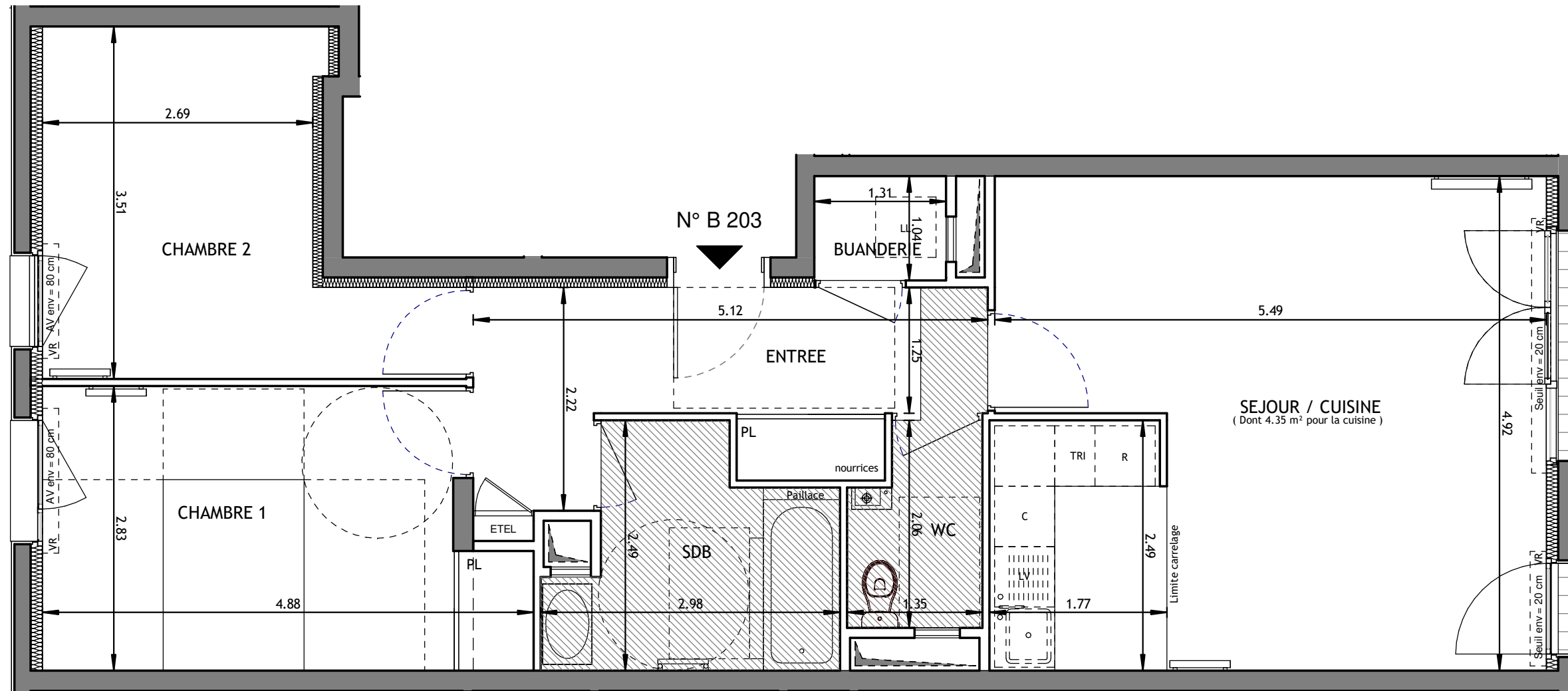


Indice A Juillet 2022

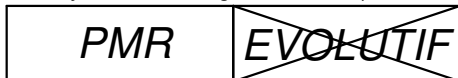
Echelle : 0 50 100 200cm



HALL B2
APPARTEMENT DE 3 PIECES
n° B 203 au Rez de chaussée



Conformément à la réglementation, ce plan est



Nota : Les surfaces des placards sont comprises dans celles des pièces où ils se situent. Des modifications sont susceptibles d'être apportées à ce plan en fonction des nécessités techniques et réglementaires de la réalisation, tant en ce qui concerne les dimensions libres que l'équipement. Les soffites, faux-plafonds, retombées, gaines techniques, canalisations, trappes de visite, descentes d'eaux pluviales, équipements électriques, ne sont pas systématiquement représentés ou le sont à titre indicatif. Les dimensions et les implantations des appareils de chauffage, lorsqu'ils sont représentés, sont indicatifs et seront soumis à la conformité de l'étude thermique. La forme des jardins (pente, talus...) n'est pas toujours représentée ou l'est à titre indicatif. La végétation éventuellement représentée n'est pas contractuelle.

LEGENDE 2/2

AP	allège pleine		sèche-serviette
AV	allège vitrée		radiateur
VR	volet roulant	R	réfrigérateur
GC	garde corps	LV	lave vaisselle
	soffite/faux plafond	LL	lave linge
ETEL	esp tech elec du logt	C	cuisson
PL	placard	TRI	tri sélectif
		- - -	retombée de poutre



Indice A Juillet 2022

